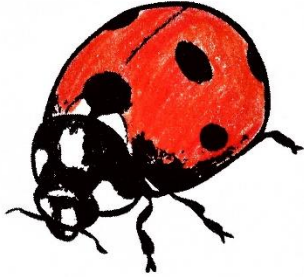


BROUCI

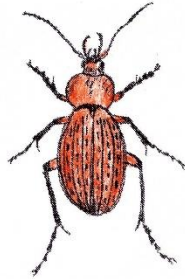
stavba těla:

- 1. pár křídel vyztužený = krovky
- 2. pár křídel blanitý
- 1. článek hrudi = štít
- kousací ústní ústrojí

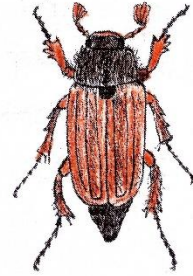
**slunéčko
sedmitečné**



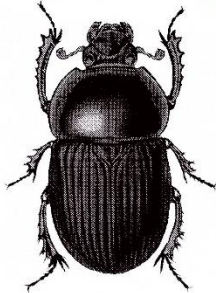
střevlík měděný



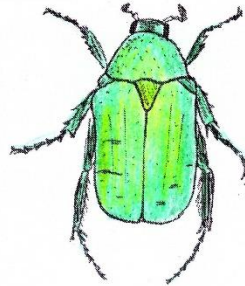
chroust obecný



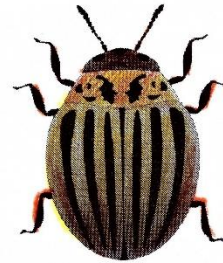
chrobák lesní



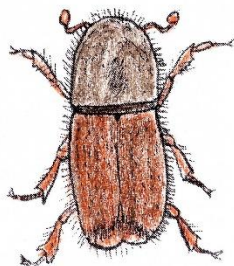
zlatohlávek zlatý



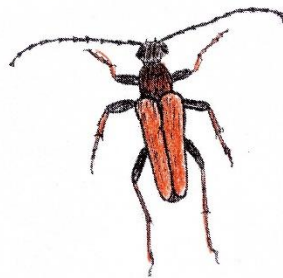
**mandelinka
bramborová**



lýkožrout smrkový



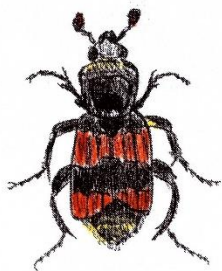
tesařík obecný



roháč obecný



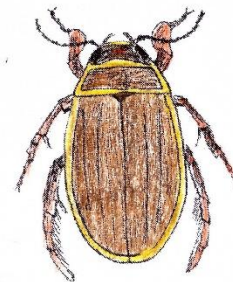
hrobařík obecný



páteříček sněhový



potápník vroubený



Brouci

Stavba těla:

- 1. pár křídel vyztužený = krovky
- 2. pár křídel blanitý
- 1. článek hrudi = štít
- kousací ústní ústrojí

**slunéčko
sedmitečné**



- larvy dravé
- žerou mšice

střevlík měděný



- nelétají, mají srostlé krovky
- draví
- žerou housenky

chroust obecný



- ožírání listy → škody na zahradě
- larvy = ponravý
- v hlíně

chrobák lesní



- na konci tykadel vějířek
- kuličky z trusu = zásoby pro larvy

zlatohlávek zlatý



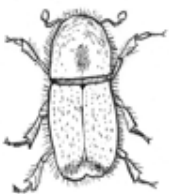
- krovky kovově lesklé
- zeleno-zlaté i do fialova
- trojúhelníkový štítek

**mandelinka
bramborová**



- býložravá
- larvy i dospělí škodí na bramborách

lý kožrout smrkový



- larvy vykusují lýko pod kůrou stromů
- feromonové lapače chytají dospělé

tesařík obecný



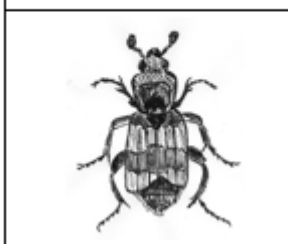
- dlouhá členitá tykadla
- larvy v trouchnivém dřevě

roháč obecný



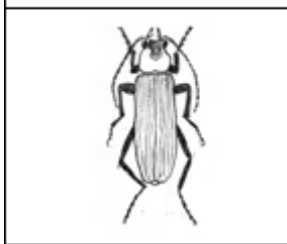
- náš největší brouk
- pohlavní dvojtvárnost
- kusadla – jen souboj
- sají mízu dubů

hrobařík obecný



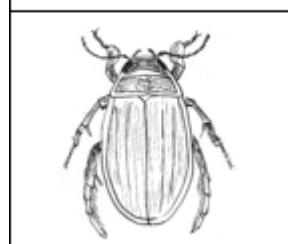
- podhrabe mršinu
- zapadne dolů
- = zásoba pro larvy

páteříček sněhový



- živí se drobným hmyzem
- často na květech

potápník vroubený



- vodní
- dravý - larva i dospělý
- až 3,5 cm
- vzduch drží pod krovkami