

MNOHOBUĚČNÍ

1. ŽAHAVCI (LAČKOVCI)

- vodní, hlavně mořští
 - všichni mají žahavé buňky
- Patří sem:

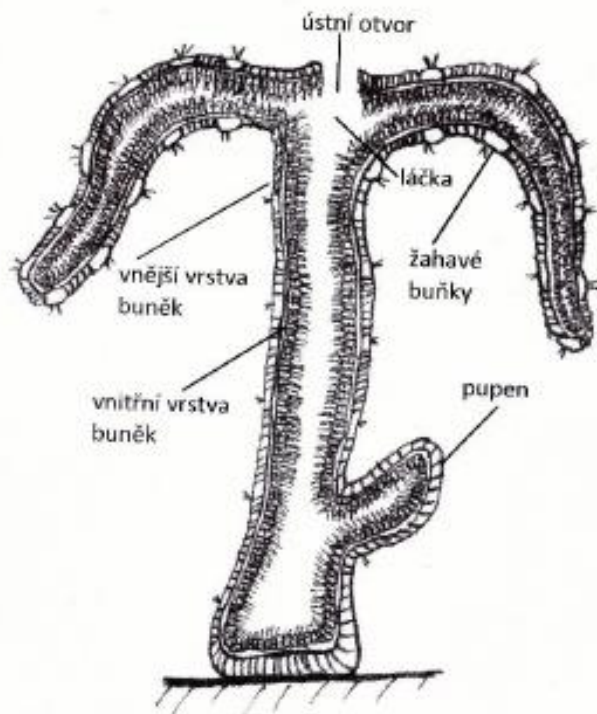
Obdélníčky s texty přehnout v polovině, nalepit zadní stranou a na horní stranu napsat nadpis podle vzoru.

KORÁLI

SASANKY

MEDÚZY

sladkovodní polyp:
nezmara hnědá



tělo

rozmnožování

zajímavosti

MNOHOBUNĚČNÍ

1. Žahavci (láčkovci)

- vodní, hlavně mořští, všichni mají žahavé buňky

Patří sem:

koráli

- kolonie na mořském dně
- vápenité kostry přirostlé k podkladu - tvoří útesy
- citlivé na změnu prostředí

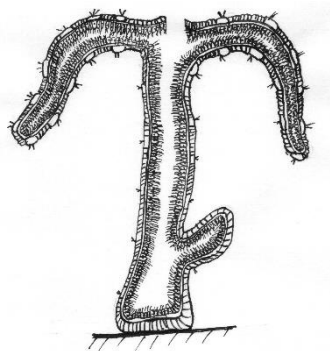
sasanky

- podobné korálům, ale nemají vápenaté schránky
- velké množství ramen
- symbióza - klaun, krab poustevník

medúzy

- rosolovité tělo
- volně se vznáší ve vodě
- některé smrtelně jedovaté (čtyřhranka, měchýřovka)

sladkovodní polyp: nezmar hnědý



tělo	rozmnožování	zajímavosti

tělo

- 2 vrstvy buněk
- paprscitě souměrné
- láčka = trávicí dutina

rozmnožování

- pučením (nepohlavně)
- pohlavně jen 1x/ rok
- obojetníci (= hermafrodité)

zajímavosti

- velká schopnost regenerace (obnovy) chybějících částí