

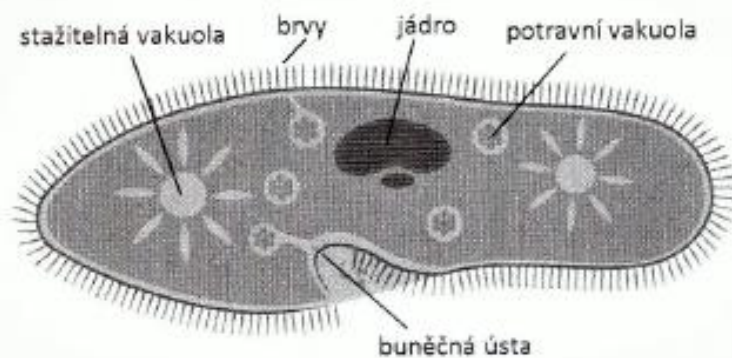
## PRVOCI

= jednobuněční živočichové  
- jedna buňka → všechny funkce

Pozohýbat „lístky“, přilepit středovou částí a pod lístky napsat příslušný text.



*trepkav velká*



# Prvoci

- = jednobuněční živočichové
- jedna buňka – všechny funkce

## Nálevníci

- vodní prostředí
- potrava – bakterie
- např. trepka velká – brvy

## Bičíkovci

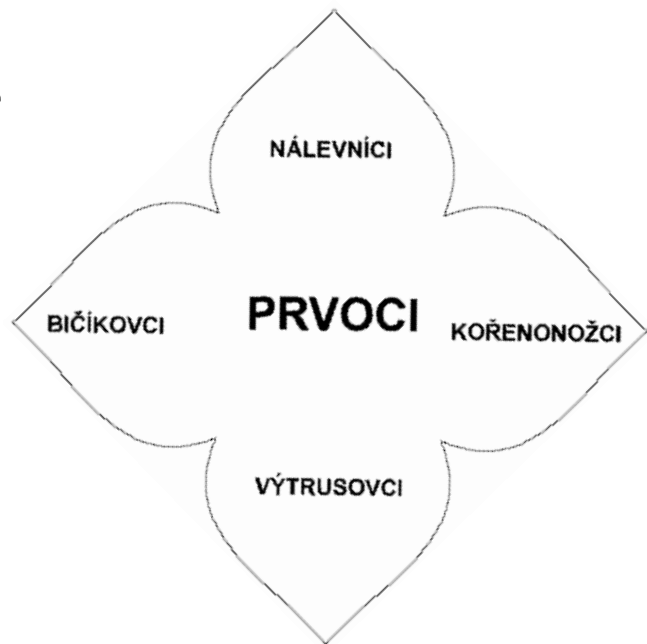
- bičíky
- parazité
- původce spavé nemoci

## Kořenonožci

- panožky (pohyb, potrava)
- měňavka
- někteří způsobují průjmy (úplavici)

## Výtrusovci

- parazité
- původci malárie



trepka velká

