

BUNKA

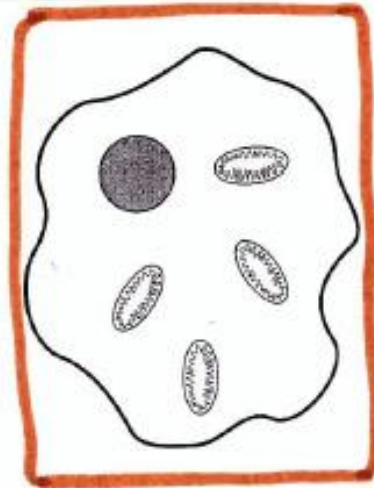
= Základní stavební jednotka organismu

Tvoří ji: jádro, cytoplazma, plazmatická membrána, organely

Rostlinná buňka



Živočišná buňka



buňka → tkáň (přetivo) → orgán → orgánová soustava → organismus

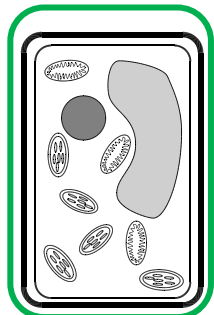
Vystříhnout obdélníčky s organelami, přehnout je a na horní stranu napsat název organely (podle obrázku nahoře). Barevně odlišit, jestli se nachází v rostlinné (zelená) a/ nebo živočišné buňce (hnědá).

Buňka

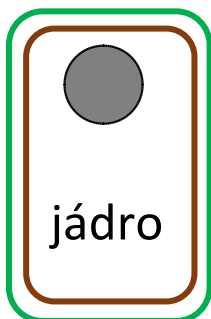
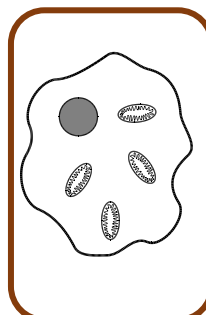
= základní stavební jednotka organismů

- tvoří ji jádro, cytoplazma, plazmatická membrána, organely

Rostlinná buňka



Živočišná buňka



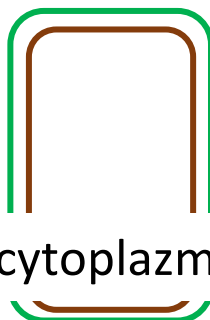
jádro



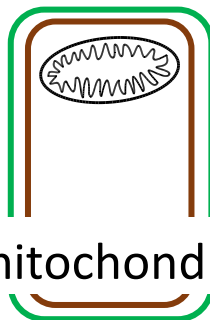
plazmatická
membrána



buněčná
stěna



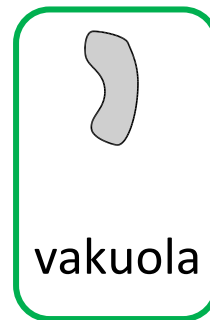
cytoplazma



mitochondrie



chloroplast



vakuola

buňka → tkáň / pletivo → orgán → orgánová soustava →
organismus