

rozmělnění potravy na menší kousky
rozštěpení na jednodušší látky
živiny vstupují do krve a mízy
nestavitelné zbytky - stolice

- křížení dýchacích cest
a trávicí trubice

žaludek

- hladký sval
- **mechanické** i **chemické** trávení – kašovitá trávenina
- **žaludeční šťáva** – žlázy ve stěnách žaludku
- kyselina chlorovodíková – rozvolňuje vlákna masa, sráží mléko, ničí mikroorganismy
- enzym pepsin – štěpí bílkoviny
- hlen – ochrana žaludku

= příčně pruhovaný sval

- žvýkání
- polykání
- řeč
- smysly – hmat, chuť, teplota

- rty
- tvrdé a měkké patro
- jazyk
- tváře
- zuby
- slinné žlázy

- posun potravy do žaludku
- umožňuje zvracení
- při návratu potravy ze žaludku – pálení žáhy

- 3-5 m
- dokončení trávení
- vstřebávání
- sliznice tvořena klky
- vyústění trávicích šťáv ze slinivky a jater

- pankreatická šťáva štěpí cukry, tuky, bílkoviny
- inzulín + glukagon do krve

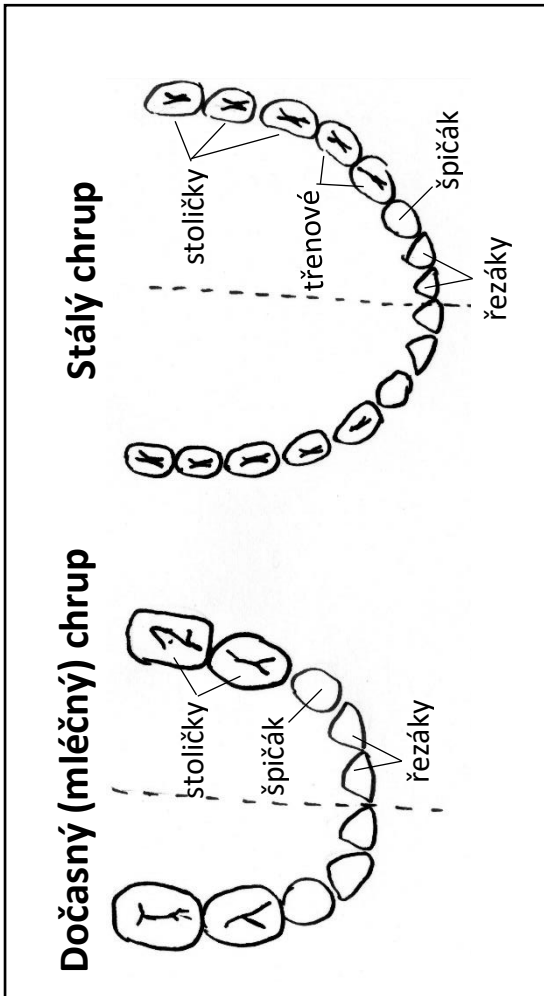
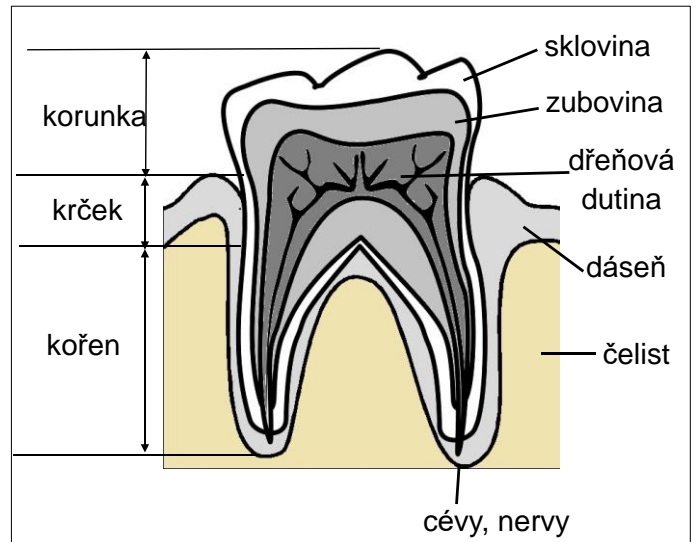
- žluč – rozptyluje tuky na menší kapky
- zneškodnění škodlivých látek – detoxikace
- látková přeměna
- zásoba látek
- termoregulace

- asi 1,5 m
- vstřebávání vody a solí
- zahušťování zbytků – stolice
- bakterie – kvasné a hnilobné procesy

nemoci trávicí soust.	žaludeční vředy
	salmonelóza
	virová hepatitida
	žlučnicková kolika

- narušení ochranného hlenu a natrávení sliznice žaludku
- infekční
- horečka, průjem, zvracení
- zánět jater
- poškození jater, žluté barvivo v krvi
- žlučové kameny – vysrážený cholesterol - až ucpání žlučvodů

trávení	mechanické
	chemické
	vstřebávání
	vylučování



hltn

jazyk

ústní dutina

jícen

slinivka břišní

tenké střevo

játra

tlusté střevo