

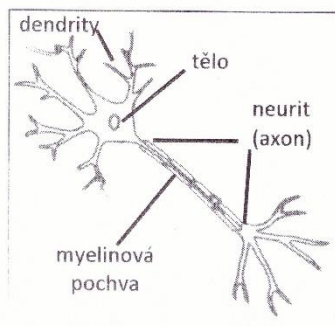
NERVOVÁ SOUSTAVA

funkce

stavba

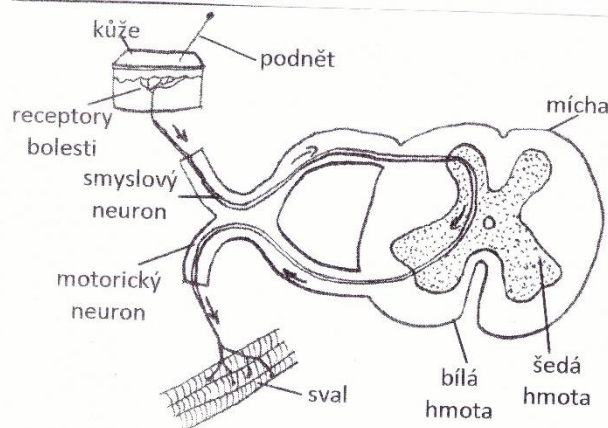
Neuron

= nervová buňka



Synapse

= nervový zápoj



reflex

reflexní oblouk

nepodmíněný

podmíněný

1. signální soustava

2. signální soustava

Nervová soustava

funkce

- řízení všech orgánů i organismu jako celku
- vnímání okolí
- získávání informací o stavu těla
- vyhodnocení informací a reakce na ně
- produkce některých hormonů

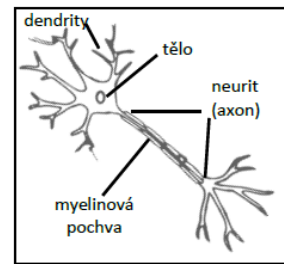
stavba

- CNS (centrální nervová soustava) = mozek + mícha
- obvodová (periferní) nervová soustava = nervy senzorické a motorické

Neuron

= nervová buňka

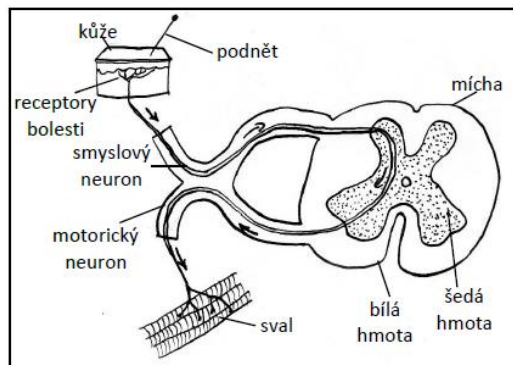
- dendrity vedou signál dovnitř
- axon (neurit) vede signál ven



Synapse

= nervový zápoj

- spojení axonu jednoho neuronu na dendrit jiného
- přenos vzruchu přes štěrbinu pomocí chemikálií



reflexní oblouk

- smyslový senzor -> dostředivý nerv -> mícha / mozek -> odpověď (reflex) -> odstředivé nervy -> výkonný orgán (sval,...)

reflex

nepodmíněný podmíněný

- vrozený, stálý, neměnný
- dýchací, polykací, sací, uchopovací, kýchací, kašel, mrkání, česňkový

- tvorba během života, reakce na opakované podněty, časem mizí

1. signální soustava

- signály pomocí smyslových vjemů
- reakce na aktuální situace
- u vyšších živočichů a člověka
- základ konkrétního myšlení

2. signální soustava

- jen člověk
- signály mohou být i abstraktní podněty (mluvené slovo, písmo)

CENTRÁLNÍ NERVOVÁ SOUSTAVA

= mozek + mícha

MÍCHA: - spojuje dvořadové nervy s mozkem
- některé samostatné reflexy (obrana)

stavba míchy

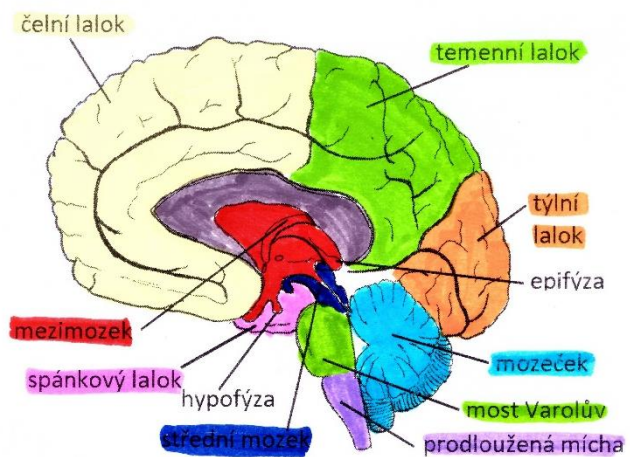
bílá hmota

šedá hmota

mišní kanálek

MOZEK:

význam



stavba mozku

stavba koncového mozku

nervová vlákna

dostředivá

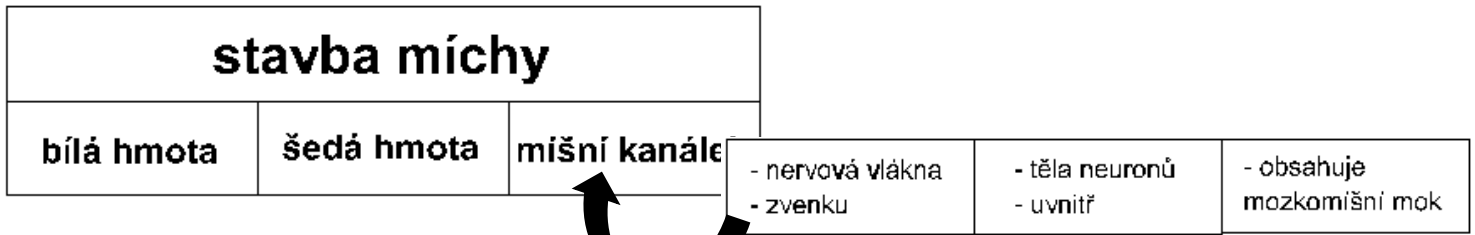
odstředivá

nemoci a úrazy nervové soustavy

Centrální nervová soustava

= mozek + mícha

mícha: - spojuje obvodové nervy s mozkem
- některé samostatné reflexy (obrana)



mozek:

