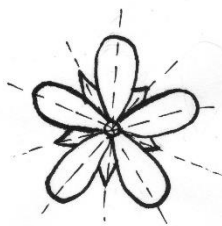
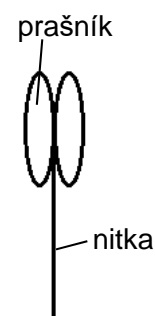
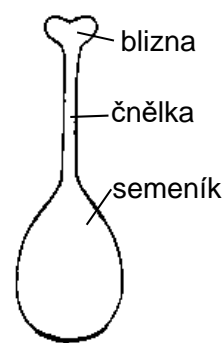
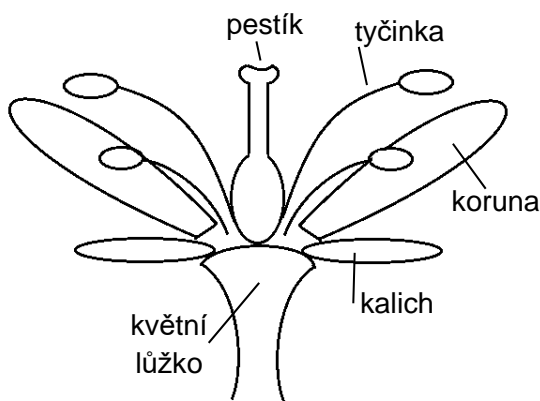


funkce

pohlavní rozmnožování:

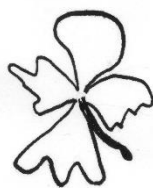
- nese pohlavní orgány
- láká opylovače



pravidelný



souměrný



nepřavidelný

květ

jednopohlavný

oboupohlavný

- **samčí** – má jen tyčinky, nemá pestík
- **samičí** – má jen pestík, nemá tyčinky

nese samčí i samičí pohlavní orgány

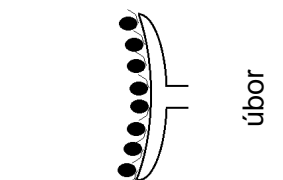
rostlina

jednodomá

dvoudomá

- nese květy, které mají samčí i samičí pohlavní orgány – tj. oboupohlavné květy nebo samčí i samičí květy na stejné rostlině

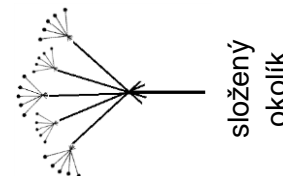
nese květy pouze samčí nebo pouze samičí



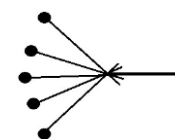
úbor



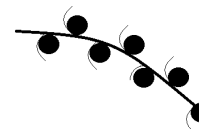
hlávká



složený
okolík



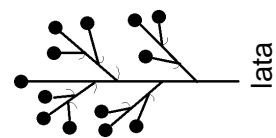
okolík



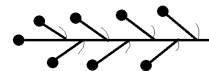
jehněda



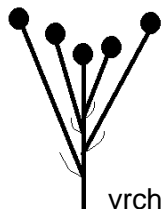
klas



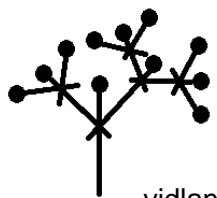
lata



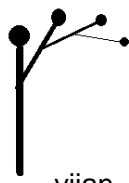
hrozen



vrcholík



vidlan



vijan