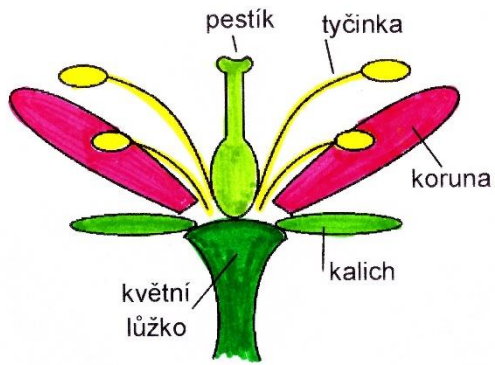


4. KVĚT

STAVBA:

funkce



Květní obaly

• nerozlišené
= OKVĚTÍ

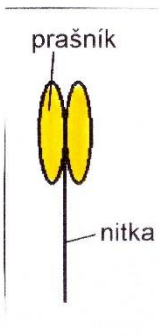
• rozlišené
= KALICH + KORUNA

• žádné
= BEZOBLÁSNÝ KVĚT

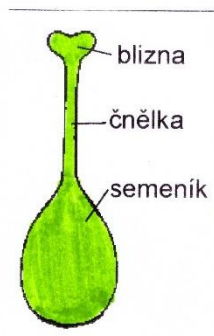
mohou být volně nebo srostlé

Samčí pohlavní orgány
= TYČINKY

Samičí pohlavní orgán
= PESTÍK



- samčí pohlavní
buněk =
= PYLLOVÉ ZRNO

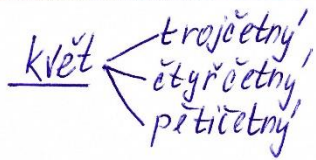


- samičí pohlavní
buněk =
= VAJÍČKO

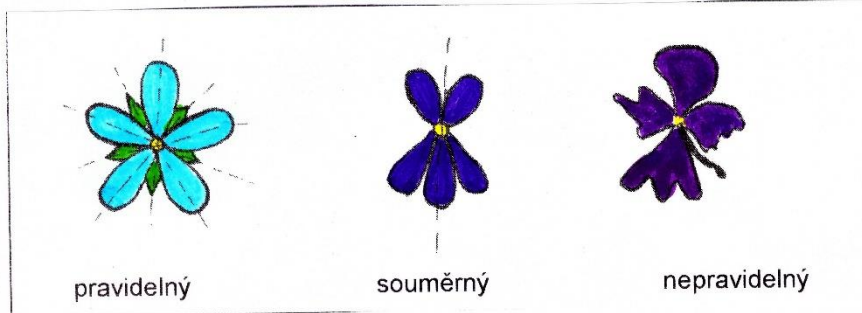
květ	
jednopohlavný	oboupohlavný

rostlina	
jednodomá	dvoudomá

Podle počtu květních částí:



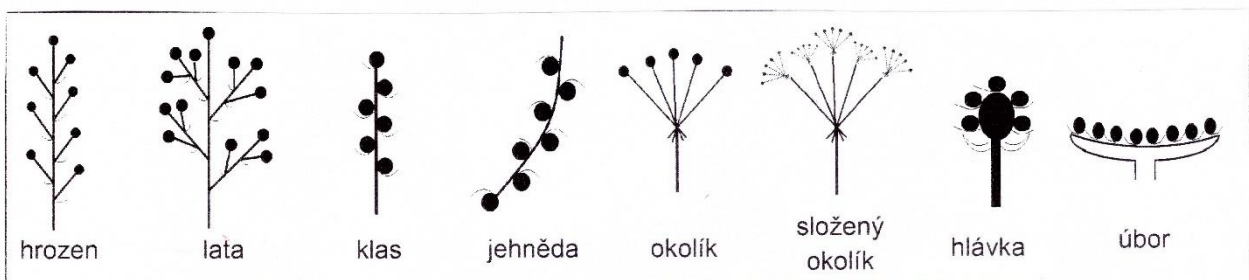
Podle souměrnosti:



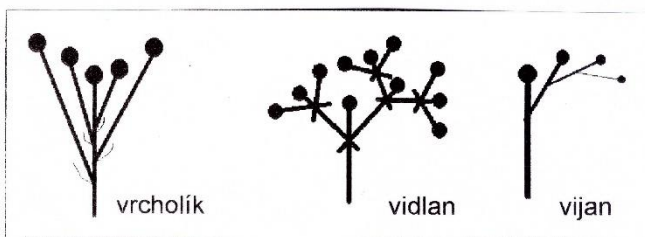
květenství - soubor určitým způsobem uspořádaných květů na společném stonku

Podle větvení stonku:

• květenství hroznovitá



• květenství vrcholová

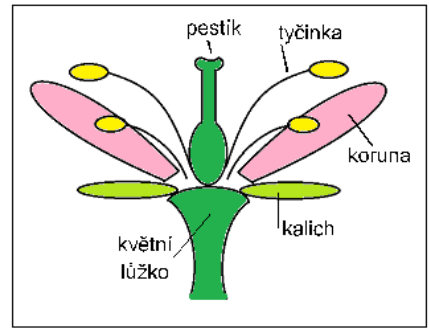


4. Květ

stavba:



pohlavní rozmnožování:
 - nese pohlavní orgány
 - láká opylovače



květní obaly

* nerozlišené

= **okvětí**

* rozlišené

= **kalich + koruna**

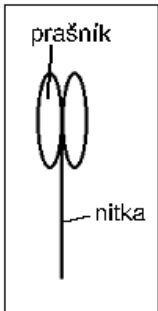
* žádné

= **bezobalný květ**

mohou být volné nebo srostlé

Samčí pohlavní orgány

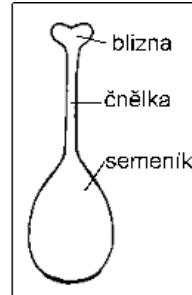
= **tyčinky**



samčí pohlavní buňka
 = **pylové zrno**

Samičí pohlavní orgány

= **pestík**

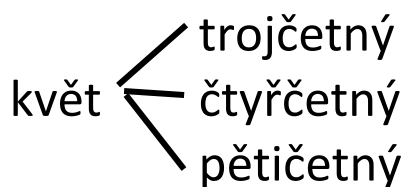


samičí pohlavní buňka = **vajíčko**

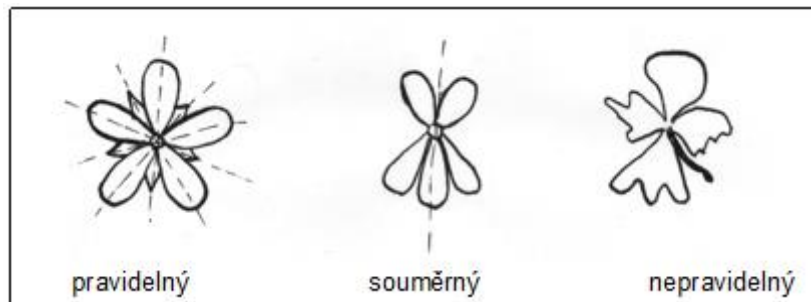
květ	
jednopohlavný	oboupohlavný
	- samčí – má jen tyčinky, nemá pestík - samičí – má jen pestík, nemá tyčinky
	nese samčí i samičí pohlavní orgány

rostlina	
jednodomá	dvoudomá
	- nese květy, které mají samčí i samičí pohlavní orgány – tj. oboupohlavné květy nebo samčí i samičí květy na stejné rostlině
	nese květy pouze samčí nebo pouze samičí

Podle počtu květních částí:



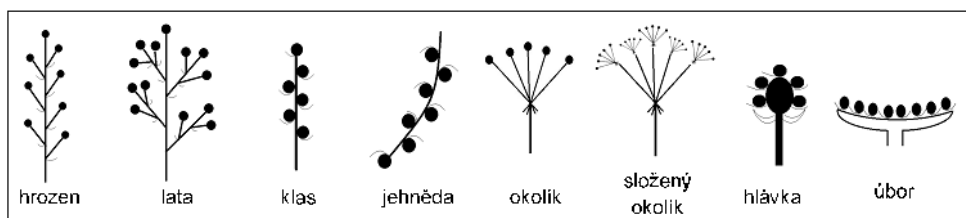
Podle souměrnosti:



Květenství = soubor určitým způsobem uspořádaných květů na společném stonku

Podle větvení stonku:

* květenství hroznovitá



* květenství vrcholičnatá

