

tělo kryto kostěným krunýřem  
(někdy nahrazen silnou kůží)

nemají zuby  
jen rohovité povlaky čelistí

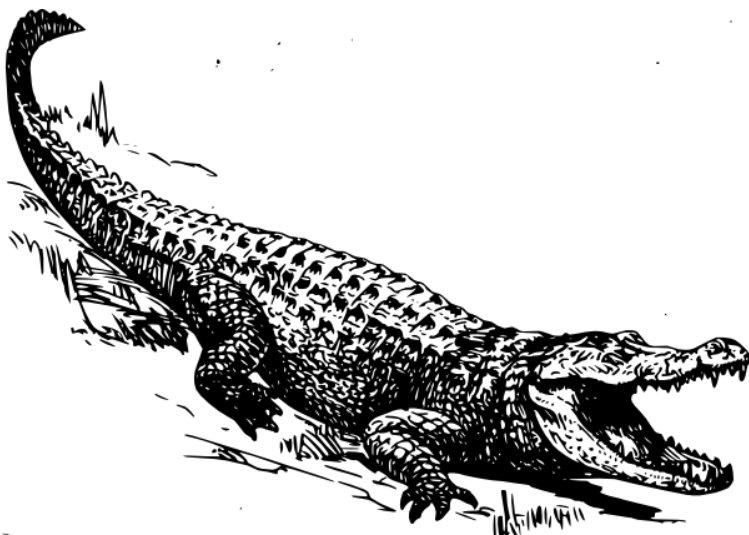
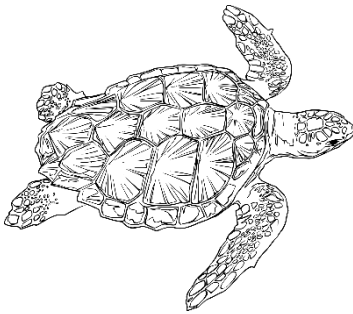
zatáhnou hlavu,  
končetiny i ocas

dlohověké  
až 100 let

původně  
suchozemské

sladkovodní  
- mezi prsty  
plovací blány

mořské  
- končetiny jako ploutve



velmi rozvinutý mozek

tvrdou kůží kryjí rohovité štíty

na břicho kostěné desky

dlouhý, ze stran zploštělý ocas  
= pohon při plavání

čelisti – silný stisk  
- zuby se opakovaně obnovují