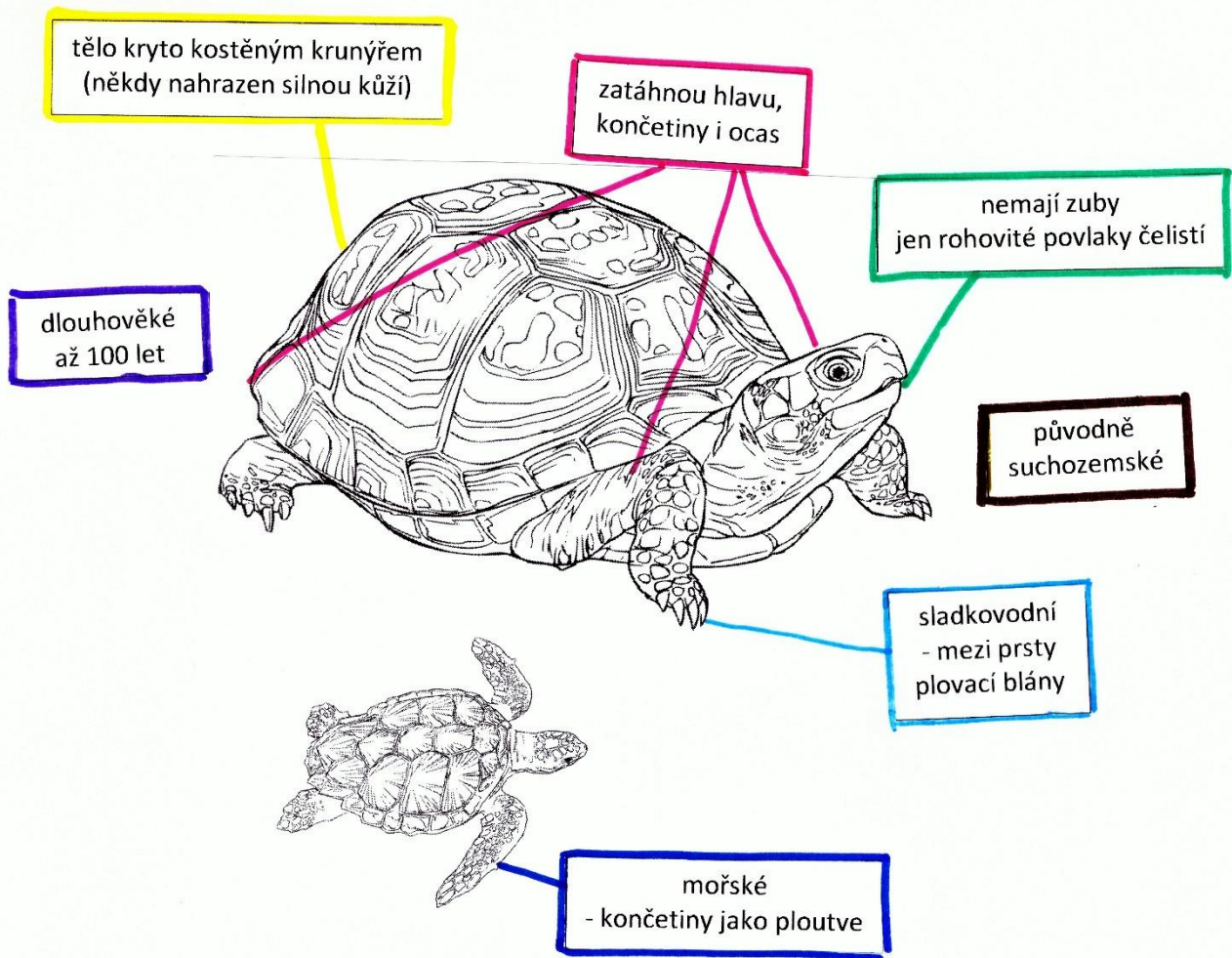


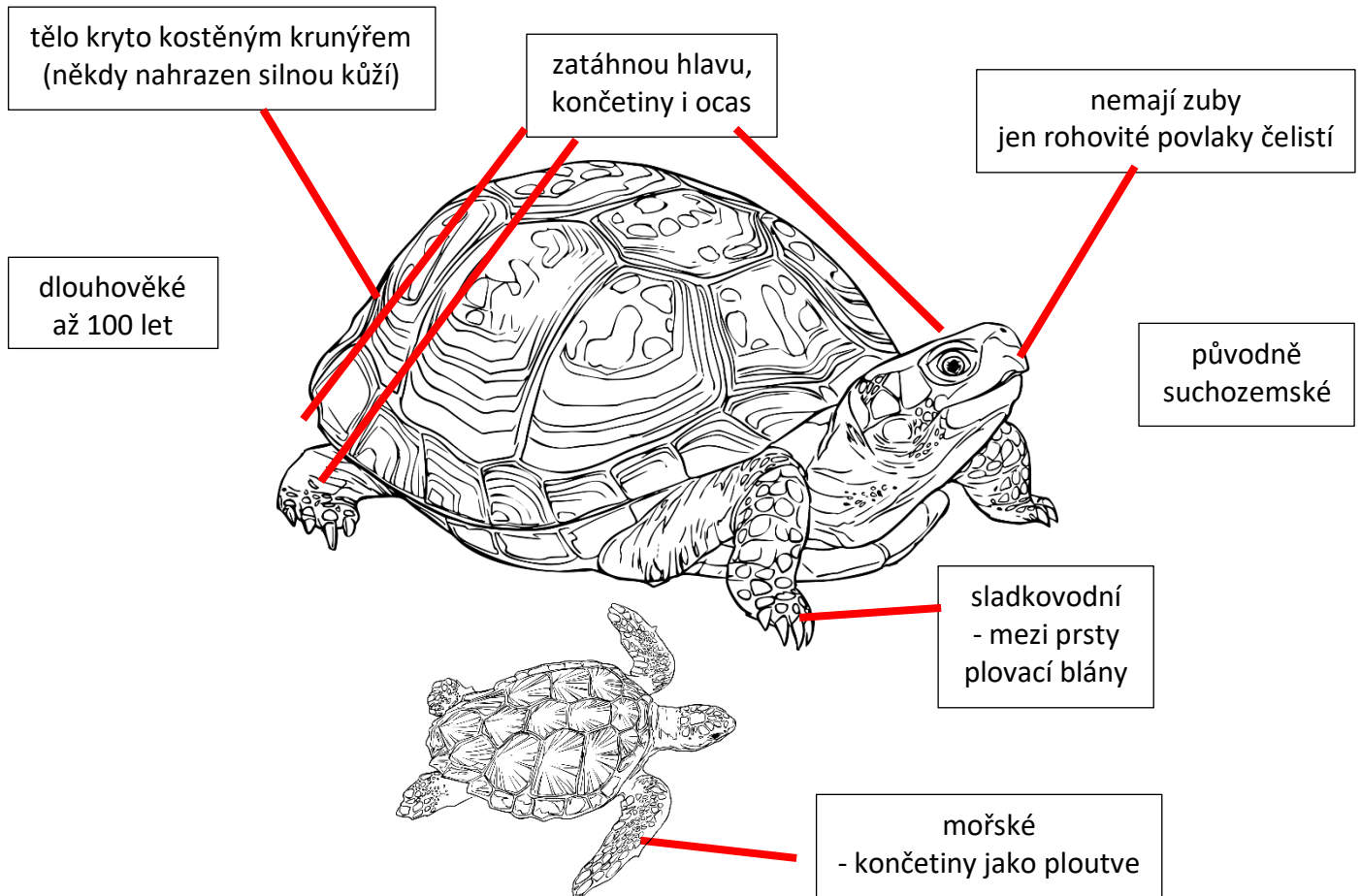
3. ŽELVY

Vystříhané rámečky nalepit okolo a čarou připojit tam, čeho se jejich text týká.



- u nás: želva bahenní
- suchozemské: želva sloni, želva obrovská - až 1,5m, 300kg - Galapógy, Seychely
- sladkovodní: kajmanka supí - drava
- mořské: kareta obrovská
kožatka velká - až 2m, 600kg
- místo krunýře tuhá kůže

3. Želvy



- u nás: želva bahenní
- želva sloní, želva obrovská - až 1,5 m, 300 kg, Galapágy, Seychely
- dravá: kajmanka supí
- mořské: - kareta obrovská
 - kožatka velká - až 2 m, 600 kg
 - místo krunýře tuhá kůže

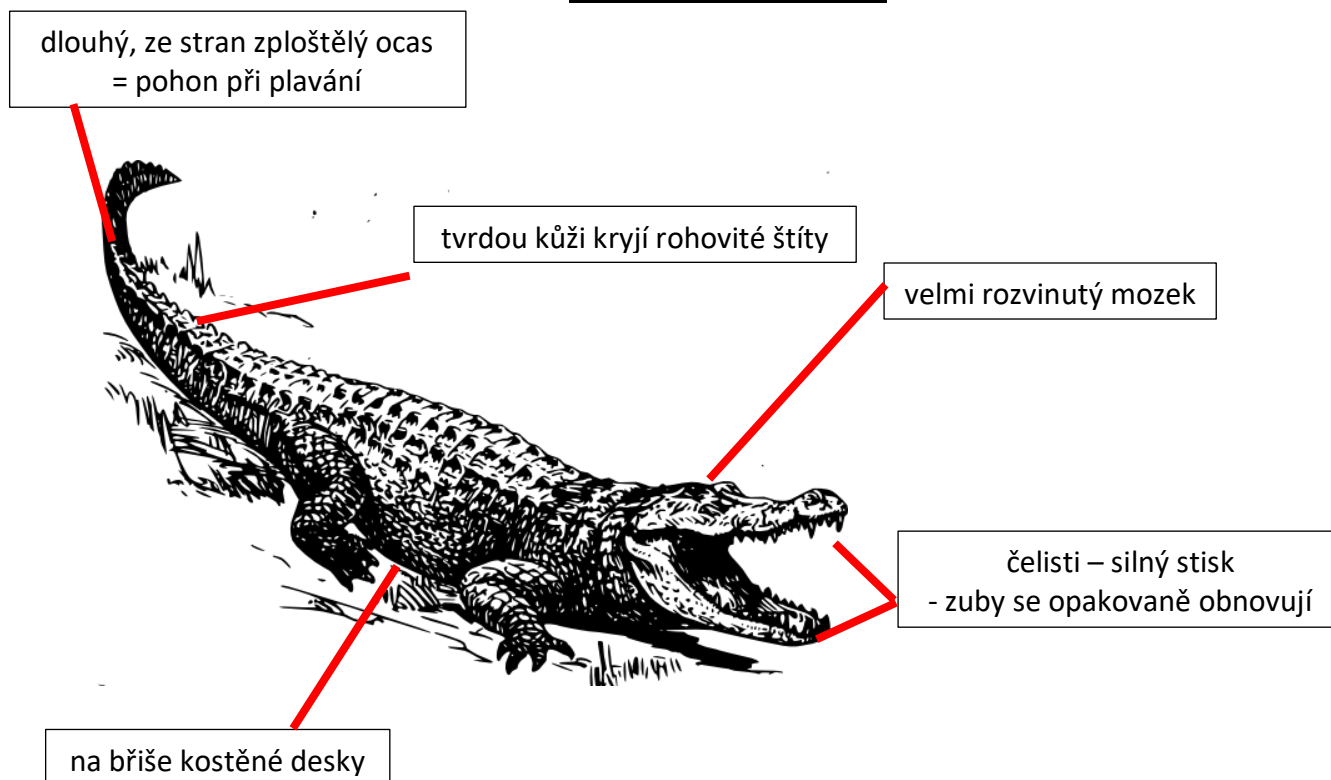
4. KROKODÝLI

Vystříhané rámečky nalepit okolo a čarou připojit tam, čeho se jejich text týká.



- krokodýli: - k. mořský - největší plaz - až 7m, 1,2t
- k. nilský
- aligatori: S. Amerika - např. Florida
- kajmani: S. Amerika
- gaviáli: Indie; hodně úzké čelisti

4. Krokodýli



- krokodýli - krokodýl mořský - největší plaz - až 7m, 1,2 t
 - krokodýl nilský
- aligátoři - S Amerika - např. Florida
- kajmani - J Amerika
- gaviáli - Indie - hodně úzké čelisti